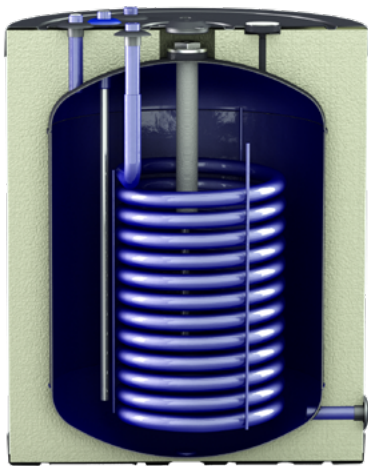


Unterstellspeicher

BAUREIHE ISSWTA 120 -160



Vertikale Unterstell-Warmwasserspeicher Typ ISSWTA mit einem Wärmetauscher sind zur Kombination mit jeder wandhängenden Heiztherme geeignet. Auf dieser Weise lassen sich größere Mengen an Warmwasser aufbereiten, ohne so viel Platz einzunehmen. Der ISSWTA-Speicher ist in der **EEK "A"** eingestuft, aufgrund einer hocheffizienten, höheren Poliuretanstärke der Isolierung, welche eine bemerkenswerte Energieeinsparung an Warmwasser erlaubt.


- **Emallierter Stahlkessel „Blue Glass 4753“ flow coating (850 °C), WRAS (BS6920-1) und KTW-BWGL zertifiziert, gemäß UBA (Umweltbundesamt) Vorgaben**
- Hocheffiziente PU Wärmedämmung (\varnothing 0,022 W/mK)
- Magnesium Anode als Korrosionsschutz
- Abflusshahn
- Zirkulations- und Entleerungsanschlüsse
- Wärmetauscher mit abgesetzten Spiralen

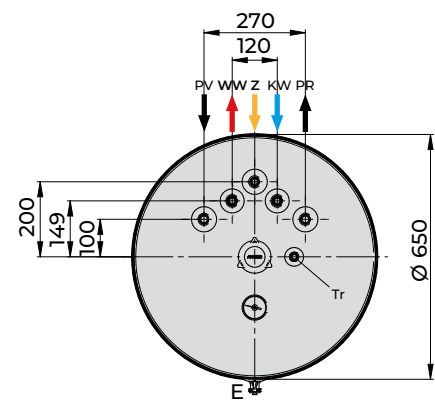
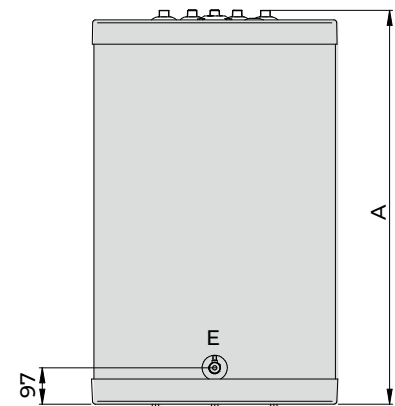
- zur Wärmetauscheroptimierung und Kalkbildungsvermeidung
- Oben gestellte Wasseranschlüsse, zur Anschlussbereitschaft mit einer wandhängenden Heiztherme
- ABS Aussenverkleidung
- Regulierbare Stellfüsse
- Speicher mit Thermometer ausgerüstet

GARANTIE:

- **TANK:** 5 JAHRE GARANTIE
- **KOMPONENTEN:** 2 JAHRE GARANTIE



TECHNISCHE DATEN	Baureihe		ISSWTA	
	Modell	120	160	
	Artikel Nr.	186317	186318	
Artikelnummer	I	117	155	
Wärmetauschersoberfläche	m ²	1,15	1,20	
Primär Leistung (ΔT 35 K)*	kW	32	32	
Dauerleistung (ΔT 35 K)*	l/h	780	780	
Aufheizzeit (ΔT 50 K)*	min	10	13	
Druckverlust	mbar	170	172	
Primärvolumenstrom	m ³ /h	2,0	2,0	
Dämmstärke	mm	≥ 75	≥ 75	
ErP Energetische Klasse		A	A	
ErP Wärmeverlust Watt	W/h	33	37	
Maximale Betriebstemperatur	°C	95	95	
Maximaler Betriebsdruck ^{1/2}	MPa	0,6/1,2	0,6/1,2	
Netto Gewicht	kg	60	68	
Hydraulische Anschlüsse (WW-KW-PV-PR-Z)	Rp	3/4"	3/4"	
Ablaufs-Anschlüsse (E)	Rp	1/2"	1/2"	
\varnothing Sondenhülse (Tr)	mm	12	12	
Masswerte : A	mm	850	1050	



* Hinweis: Primär Temperatur 80°C Sekundär Temperatur 10/45°C Inhalt nach Tabelle / S.W.W. = Herstellung Sanitär Warmwasser

¹ Maximaler Betriebsdruck, ² Prüfdruck im Labor nach EN 12897 P.4.4.1

